

## APPARENCE PHYSIQUE

### parties du corps:

visage, cheveux, yeux, bouche, dents  
nez, menton, oreilles, cils  
cou, bras, poitrine  
ventre, jambes, pieds

### vêtements:

jean, salopette, jambières  
robe, jupe, kilt  
costume, tailleur  
chemise, chandail, haut  
cravate, écharpe, cape  
manteau, veste, doudoune  
casquette, chapeau, parapluie  
chaussures, tennis, tongs  
maillot, bonnet

## CARACTÉRISTIQUES PHYSIQUES

**être:** jeune / âgé(e) / d'un certain âge / vieux(vieille)  
joli(e) / charmant(e) / laid(e) / moche  
petit(e) / grand(e) / de taille moyenne  
maigre / mince / grassouillet(te) / gros(se)  
costaud(e) / robuste / musclé(e)  
**avoir:** le visage ovale / allongé / triangulaire / carré  
les cheveux châtain foncé / bouclés / mi-longs  
le crâne rasé / les oreilles décollées  
les yeux ronds / obliques / en amande / écartés  
**porter:** des lunettes / des lentilles (de contact)  
des boucles d'oreilles, un bracelet, une chaîne  
un appareil dentaire  
une moustache / une barbe  
**faire:** 165 cm / 56 kg / du 38 / du 41

*Quelle taille faites-vous? Je m'habille dans du 38.*

*Quelle est votre pointure? Je chausse du 41.*

## SANTÉ

### être

en bonne santé ≠ malade  
plein(e) d'énergie ≠ fatigué(e)  
enrhumé(e)  
insomniaque  
allergique à ...  
dépendant(e) de ...  
handicapé(e)  
PMR (personne à mobilité réduite)  
**avoir**  
mal à ...  
de la fièvre  
des problèmes de sommeil  
une angine

*Comment vas-tu?*

*Vous sentez-vous mieux?*

## TRAVAIL

### Que fait-il/elle dans sa vie?

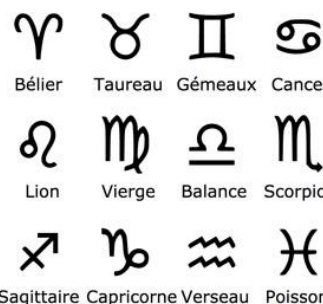
#### Il/elle est...

élève, étudiant  
femme au foyer  
au chômage  
retraité(e), pensionné(e)

#### Il/elle travaille comme...

mécanicien, électricien, jardinier,  
déménageur, ouvrier, coiffeur,  
vendeuse, boulangère, fleuriste,  
employée, assistante de directeur,  
ingénieur, architecte, pompier,  
médecin, acteur, facteur,  
enseignante, secrétaire,  
informaticienne, journaliste,  
homme politique, agent de police

## SIGNES ASTROLOGIQUES



## TRAITS DE CARACTÈRE

### Comment est-il/elle?

#### Il/elle est / paraît / me semble:

#### C'est quelqu'un de:

intelligent(e) / sage ≠ stupide / fou (folle)  
communicatif / ouvert(e) ≠ secret / distant(e)  
mignon(ne) / gentil(le) ≠ désagréable / méchant(e)  
sincère / naturel ≠ malhonnête / faux (fausse)  
têtu(e) ≠ obéissant  
nerveux(euse) ≠ calme  
paresseux(euse) ≠ travailleur(euse)  
responsable ≠ désinvolte  
patient(e) ≠ coléreux(euse)  
arrogant(e) / hautain(e) ≠ modeste / accueillant(e)  
ennuyeux(euse) / sérieux(euse) ≠ amusant(e) / drôle  
joyeux(euse) ≠ malheureux (euse)

#### Il/elle a:

un sens de l'humour  
un bon coeur  
du charme



## DONNÉES PERSONNELLES

### Quel(le) est votre...?

prénom, nom (de famille, de jeune fille)  
âge, date de naissance  
origine, nationalité  
adresse  
profession  
situation familiale : célibataire, marié(e),  
pacsé(e), veuf(ve)  
groupe sanguin  
numéro de sécurité sociale

## FAMILLE

### C'est mon/ma...

grands-parents: grand-mère (mamie), grand-père (papi)  
parents: mère (maman), père (papa)  
enfants: soeur, frère / fille, fils / petite-fille, petit-fils  
tante (tatatie, tata), oncle (tonton), cousins germains,  
nièce, neveu  
marraine, parrain (de baptême)

### QUESTIONS

1. Choisissez un/une camarade de classe et décrivez son aspect physique de sorte que les autres puissent le/la reconnaître. Il/elle ressemble à quoi? Comment il/elle est habillé(e)?
2. Lisez les TRAITS DE CARACTÈRE et distinguez les qualités et les défauts. Choisissez-en trois que vous pouvez expliquer en français (p.ex. *être paresseux signifie ne pas aimer travailler*).
3. Quels sont les traits d'un manager / architecte / enseignant / coiffeur... idéal? Pour quel métier êtes-vous fait(e)? Lequel n'est absolument pas pour vous?
4. Regardez la section TRAVAIL. Trouvez les substantifs féminins et masculins. Parmi les travailleurs, lesquels doivent suivre un code vestimentaire? Lequel?
5. Savez-vous associer les signes astrologiques aux mois de naissance convenables? Connaissez-vous quelques clichés concernant les signes astrologiques?
6. Imaginez une grand-mère qui brise tous les stéréotypes. Décrivez-la.
7. Résolvez les devinettes, justifiez vos réponses.  
- *Je suis un homme et le fils de Jean est le père de mon fils. Quel est le lien de parenté entre Jean et moi ?* (**solution: Jean est mon père**)  
- *Cédric est un jeune homme courageux qui veut suivre les traces de son père : il veut devenir policier. Pourtant, son père n'est pas policier. Que fait son père ?* (**solution: son père est bandit**)
8. Choisissez le membre de votre famille que vous aimez le plus. Expliquez pourquoi. Comment est-il/elle? Comment se comporte-t-il/elle? Quelle est sa plus grande qualité?
9. Savez-vous que dr House, Shrek, Marilyn Monroe, Salvador Dali, Stromae, Magda Gessler, Superman, Audrey Tautou, Stephen Hawking, Hillary Clinton ont tous disparu? Choisissez un personnage et préparez un avis de recherche.
10. Vous travaillez à la bibliothèque municipale, vous êtes en train de remplir le bulletin d'inscription d'un nouveau lecteur. Posez-lui toutes les questions nécessaires. Dans quelles situations faut-il donner des informations personnelles? Avez-vous l'habitude de protéger les vôtres?